

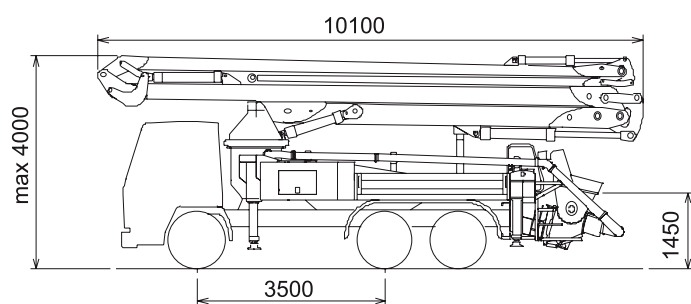
INVETTA® 36-X

POMPA AUTOCARRATA CON BRACCIO DI DISTRIBUZIONE

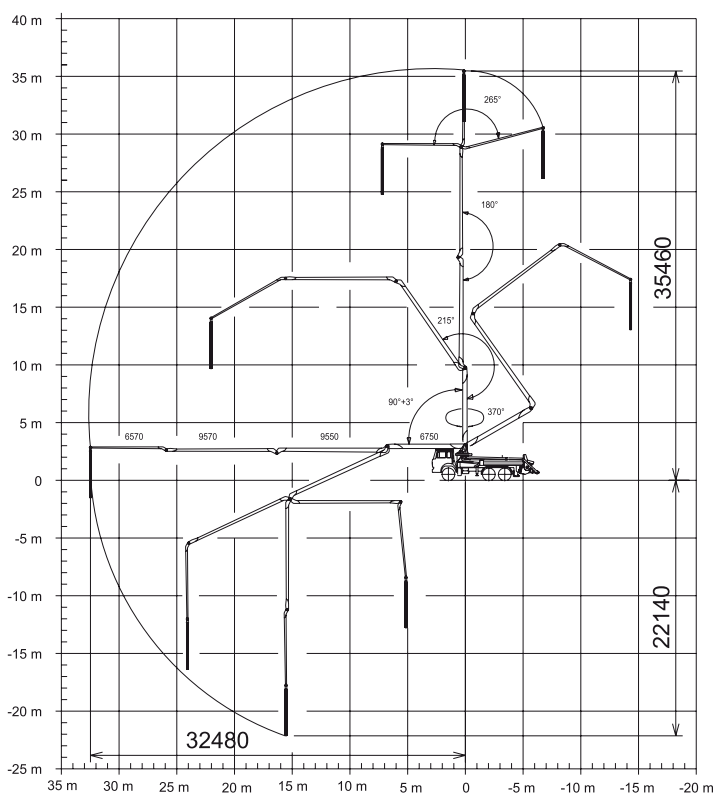
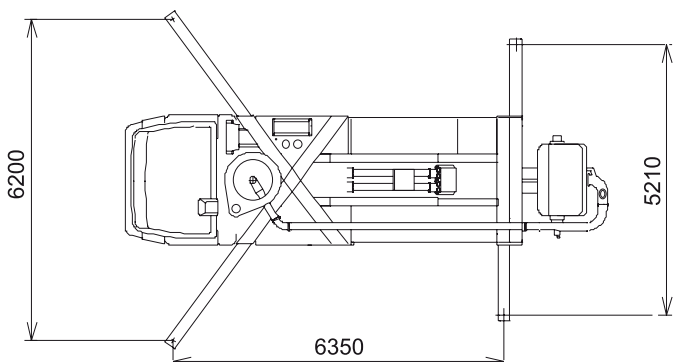
Braccio di distribuzione	B4SR 36/33
Gruppo pompante	PA 807 F8-HD8
Motorizzazione	Motore Ausiliario/PTO
Autotelaio	3 assi



Dimensioni



Dimensioni sono variabili in funzione dell'autotelaio



INVETTA® 36-X

Caratteristiche principali

- Perfetto assemblaggio su autotelaio a 3 assi
- Telaio autoportante ad elevato assorbimento torsionale, calcolato col Metodo ad Elementi Finiti (FEM)
- Braccio B4SR 36/33, 4 elementi, tubazione da 100 mm, ripiegamento misto "SR"
- Stabilizzazione comandata idraulicamente da ogni lato della macchina
- Stabilizzazione anteriore tipo "X" per un posizionamento rapido e semplice anche in aree strette
- Comando braccio a mezzo di distributore proporzionale
- Sistema di supporto "BFC" Best-Flex Cifa, che consente ad un solo operatore di cambiare le tubazioni calcestruzzo con rapidità, facilità e sicurezza
- Regolatore di portata calcestruzzo
- Pompaggio silenzioso con elevate prestazioni: portata calcestruzzo dolce, continua e regolare
- Dispositivo di sicurezza all'apertura della portella di scarico del calcestruzzo

Dotazione di serie

- 2 Radiocomandi proporzionali con doppia velocità di movimento braccio, sintetizzatore per la ricerca automatica della frequenza libera, manipolatori a 8 posizioni e variatore di portata. Cavo d'emergenza da 20m
- Vibratore elettrico su griglia tramoggia, comandato a distanza
- Sistema di lubrificazione centralizzata del gruppo pompante
- Sistema di lubrificazione manuale supplementare per gruppo pompante
- Piastre di ripartizione carico per stabilizzatori, con relativo alloggiamento
- Faro di illuminazione tramoggia gruppo pompante
- Bolle di livello per controllo stabilizzazione
- Accessori per pulizia e lavaggio

Accessori a richiesta

- Tubazioni calcestruzzo a doppio spessore in acciaio ad alta resistenza all'usura
- Pompa acqua ad alta pressione
- Compressore per pulizia tubazioni
- Sistema di lubrificazione centralizzata del braccio
- Impianto aria su braccio
- Copertura tramoggia calcestruzzo
- Marmitta catalitica per motore ausiliario Deutz
- Kit emergenza motore ausiliario per comando indipendente mescolatore, braccio, pompa acqua e gruppo pompante

POMPA AUTOCARRATA CON BRACCIO DI DISTRIBUZIONE

Braccio di distribuzione	B4SR 36/33
Gruppo pompante	PA 807 F8-HD8
Motorizzazione	Motore Ausiliario/PTO
Autotelaio	3 assi

Dati tecnici Gruppo Pompante

Modello	PA 807 F8-HD8	
Max. produzione teorica	<i>m³/h</i>	78
Max. pressione sul calcestruzzo	<i>bar</i>	66
Max. n° cicli al minuto	<i>nr</i>	21
Canne cls (diam. x corsa)	<i>mm</i>	230x1500
Capacità tramoggia	<i>l</i>	550

Dati tecnici Braccio di Distribuzione

Modello	B4SR 36/33	
Dimensioni tubazioni	<i>mm</i>	100
Max. altezza verticale	<i>m</i>	35,46
Max. distanza in orizzontale	<i>m</i>	32,48
Min. altezza d'apertura	<i>m</i>	8,15
Numero di sezioni		4
Angolo apertura 1° sez. (N.B. l'angolo di apertura varia in funzione dell'altezza della cabina del veicolo)		90°+3°
Angolo apertura 2° sez.		215°
Angolo apertura 3° sez.		180°
Angolo apertura 4° sez.		265°
Angolo di rotazione		370°
Lunghezza tubo terminale in gomma	<i>m</i>	4

Dati tecnici e caratteristiche soggetti a modifiche senza preavviso